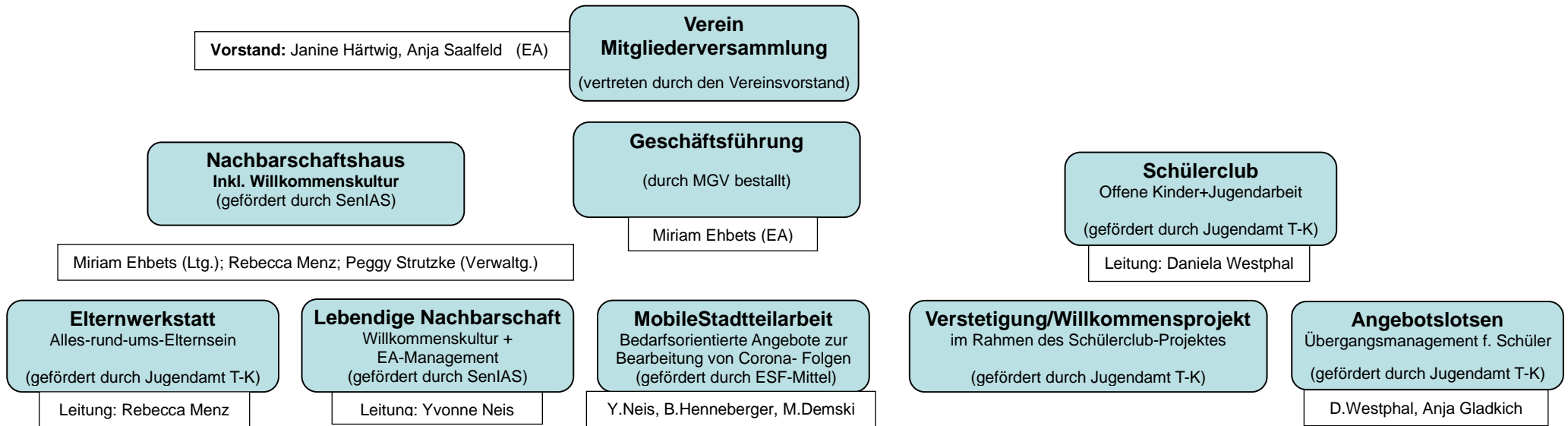


Rabenhaus e.V. sozial-kulturelle Projekte

Stand 04/2023



Kooperationsprojekte (Auswahl)

- Runder Tisch für Jugend, Soziales und Kultur in Treptow-Köpenick - träger- und ressortübergreifende Kommunikationsstruktur (Netzwerk-Empowerment + Organisation v. Fachtagen)
 - Lebendige Nachbarschaft - integrative Willkommensprojekte in Koop mit Trägern aus T-K und and. Bezirken und Kunstprojekte mit Geflüchteten in Kooperation mit dem IBB (geförd.d. SenIAS)
 - kostenfreies WLAN für NutzerInnen des NBH, Koop mit „freifunkern Berlin“
 - Wiederbelebung ABC-Garten (KJR e.V)und ABC-Saal
 - Freizeitangebote + Ferienfahrten für Kinder mit Remili-Kids/ Einhorn gGmbH (gefördert durch Stiftungen)
 - Projekte der politischen/antirassistischer Bildungsarbeit; u.a. an (Grund-)Schulen in Kooperation m. and. freien Trägern
 - Projekte zur Nachhaltigkeit (gefördert durch BA Trep-Köp)
 - „Wir alle für Schöneweide“ – Stadtteilinitiative (Koop-partner: Einhorn gGmbH, Sonnenhaus e.V., Rabenhaus e.V.)
 - Projekte + Feste im und mit Wuhlegarten e.V.
 - Beratungsangebote und Informationsveranstaltungen rund ums Älterwerden
- und andere

KooperationspartnerInnen (Auswahl)

- Grundschule an der alten Feuerwache
- Wuhlegarten e.V., Interkultureller Garten Berlin Köpenick e.V.
- Remili-Kids und Jugendschiff Remili, Einhorn gGmbH
- Projekt BEGEGNUNG + Café, Projekt NOTEINGANG – Kreisjugendring e.V.
- Alte Möbelfabrik e.V. – Jugendtheater + Jugendprojekte
- Selbsthilfezentrum „Eigeninitiative“ Treptow-Köpenick
- Sternenfischer, Freiwilligenzentrum Treptow-Köpenick
- Kontaktstelle PflegeEngagement Treptow-Köpenick
- Kiezklubs in T-K : u.a. KK Vital und KES
- Bürgerstiftung Treptow-Köpenick e.V.
- Caiju e.V., Chancengleichh.+Arbeitsweltintegr. von Jugendlichen
- Ratz-Fatz e.V., soziokulturelles Zentrum
- Sonnenhaus e.V., Generationsübergreifendes Wohn- u. Arbeitsprojekt
- JFE Bude, Sylvester e.V.
- Mobile Jugendarbeit Outreach in T-K
- Wetek Berlin gGmbH
- GETEQ nueva (Gesell. für teilhabeorientiertes Qualitätsmanag. mbH; Nutzer*innen evaluieren soz.Einrichtungen)